

**Az
erdőgazdaság-
ból származó
energetikai
célú
alapanyagok
termelésének
háttere**



Kiskunsági Erdészeti és Faipari Zrt.

*Kémény
konferencia 2012*

Dr. Bárány Gábor
kutatási osztályvezető-
helyettes

Erdőborítás változása 1921 és 2011 között



Forrás: MgSzH Erd. Ig.

**2009. évi XXXVII.
törvény**

**az erdőről, az erdő védelméről
és az erdőgazdálkodásról***

A törvény alapelvei

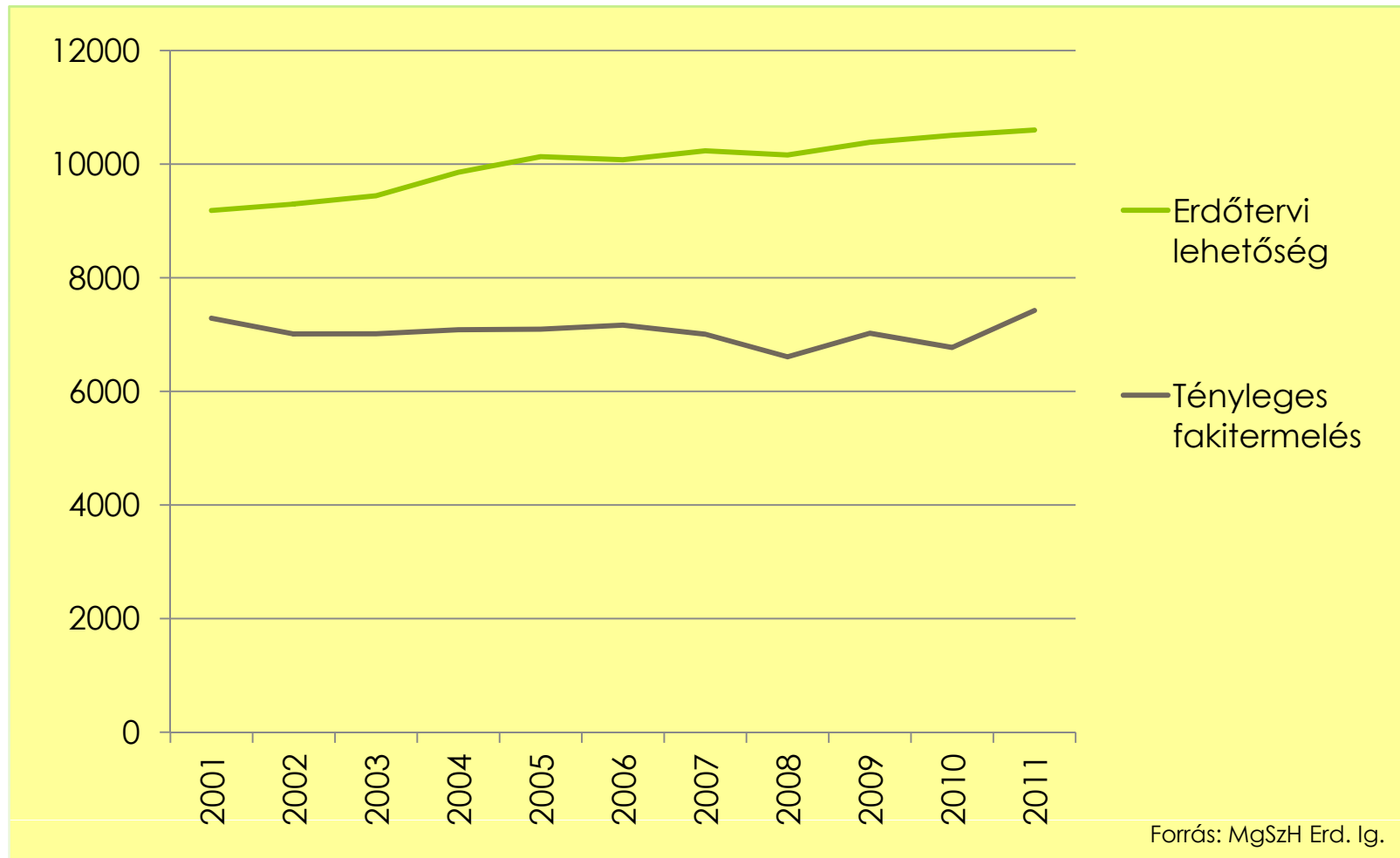
2. § (1) A fenntartható erdőgazdálkodás során a fenntartható használat követelményeinek megfelelően az erdei haszonvételek gyakorlása során törekedni kell az olyan módszerek alkalmazására, amelyek biztosítják, hogy az erdő megőrizze biológiai sokféleségét, természetességét vagy természetszerűségét, termőképességét, felújuló képességét, életképességét, továbbá megfeleljen a társadalmi igényekkel összhangban levő védelmi, közjóléti és gazdasági követelményeknek, betöltse természet- és környezetvédelmi, közjóléti (egészségügyi-szociális, turisztikai, valamint oktatási és kutatási) célokat szolgáló szerepét és az erdővagyonnal való gazdálkodás lehetőségei a jövő nemzedékei számára is fennmaradjanak.

(2) A fenntartható erdőgazdálkodás során a legfontosabb közérdekű feladat az erdők változatosságának megőrzése, az erdők fenntartása, felújítása és a védelmi, valamint közjóléti szolgáltatások biztosítása, melyek elvégzését az állam megfelelő eszközökkel biztosítja.

tartamosság

fenntarthatóság

A kitermelhető és az erdészeti hatóság engedélye alapján ténylegesen kitermelt összes faanyag mennyisége



Energetikai célra felhasznált erdei fatermékek mennyisége

(Mértékegység: ezer m³)

	2001	2002	2003	2004	2005	2006	2007	2008	2009	2010	2011
Erdei apríték	4	3	3	7	5	14	31	50	151	151	219
Vastag tűzifa	1 621	1 494	2 092	2 472	2 356	2 774	2 869	2 550	2 588	3 012	3037
Vékony tűzifa	241	196	303	302	311	348	346	279	396	363	404
TŰZIFA ÖSSZ.	1 866	1 693	2 398	2 781	2 672	3 136	3 246	2 879	3 135	3 526	3660

Forrás: MgSzH Erd. Ig.

KEFAG Zrt. erdőgazdálkodása

- 56 ezer hektár, jórészt kedvezőtlen adottságú terület
- Elsősorban fenyő, nyár és akác állományok
- 180-200 ezer nettó m³ ipari faanyag és lakossági értékesítésű tűzifa
- 10-15 ezer nettó m³ energetikai hasznosítású biomassza

A teljes talaj-előkészítés technológiája megköveteli

a vágástéri gallyak

és a tuskók



eltávolítását.

Biomassza előállítása a vágástéri gallyak feldolgozásával



● összetolás



● bálázás

800-1200 hektárról mintegy 12-18 ezer tonna faanyag!

A kitermelhető tuskó felhasználása



● szeletelés

● aprítás



Évi 10-15 ezer tonna!

Faipari üzemekből származó apríték



- 90-100 ezer m³ feldolgozott faanyag
- 2 fűrészüzem

- 50%-os kihozatal
- szélanyagból első osztályú apríték



Energetikai ültetvények létesítése



Problémák

- Apríték minősége
- Összegyűjtés és aprítás hatékony gépsorának hiánya
- Szállítási távolság
- Decentralizált fűtőművek hiánya



Kiskunsági Erdészeti és Faipari Zrt.

*Kémény
konferencia 2012*

Köszönöm a
figyelmet!

Dr. Bárány Gábor
baranyg@kefag.hu