



**FŐKÉTÜSZ** FŐVÁROSI  
KÉMÉNYSEPRÓIPARI KFT.

**BVK**  HOLDING TAGJA

# Tervezhető-e a közszolgáltatás

## Jogszabályváltozások hatása az üzleti tervezésre



## Egységes Normarendszer kialakítása

- A folyamatainkat, amik a technológiai utasításokban jól le vannak szabályozva fel kellett bontani időgazdálkodási szempontból megfelelő részekre.
- Alapja, hogy egy részfeladathoz egységes időtípust lehessen alkalmazni.
  - Abszolút idő
    - egy folyóméter tartalék kémény kamerázása hány percig tart (leengedés-megfigyelés, visszahúzás-hosszmérés)
  - Relatív idő
    - Logisztikai idő. Függetlenül attól, hogy hány kéményt kell ellenőrizni, a helyszínre kell jutni, és a feladat elvégzése után a telephelyre vissza kell érni.
  - Fix idő
    - Egy tartalék kémény kamerázásához szükséges előkészületi és befejezési idő (A helyszínen a kábel kitekerése, a műszer csatlakoztatása, bekapcsolása, a kéménytisztító ajtólap eltávolítása, a feladat elvégzése után a műszer kikapcsolása, az ajtólap visszahelyezése , kábel felcsévézése) TU09\_7.5-09 technológiai utasítás alapján.

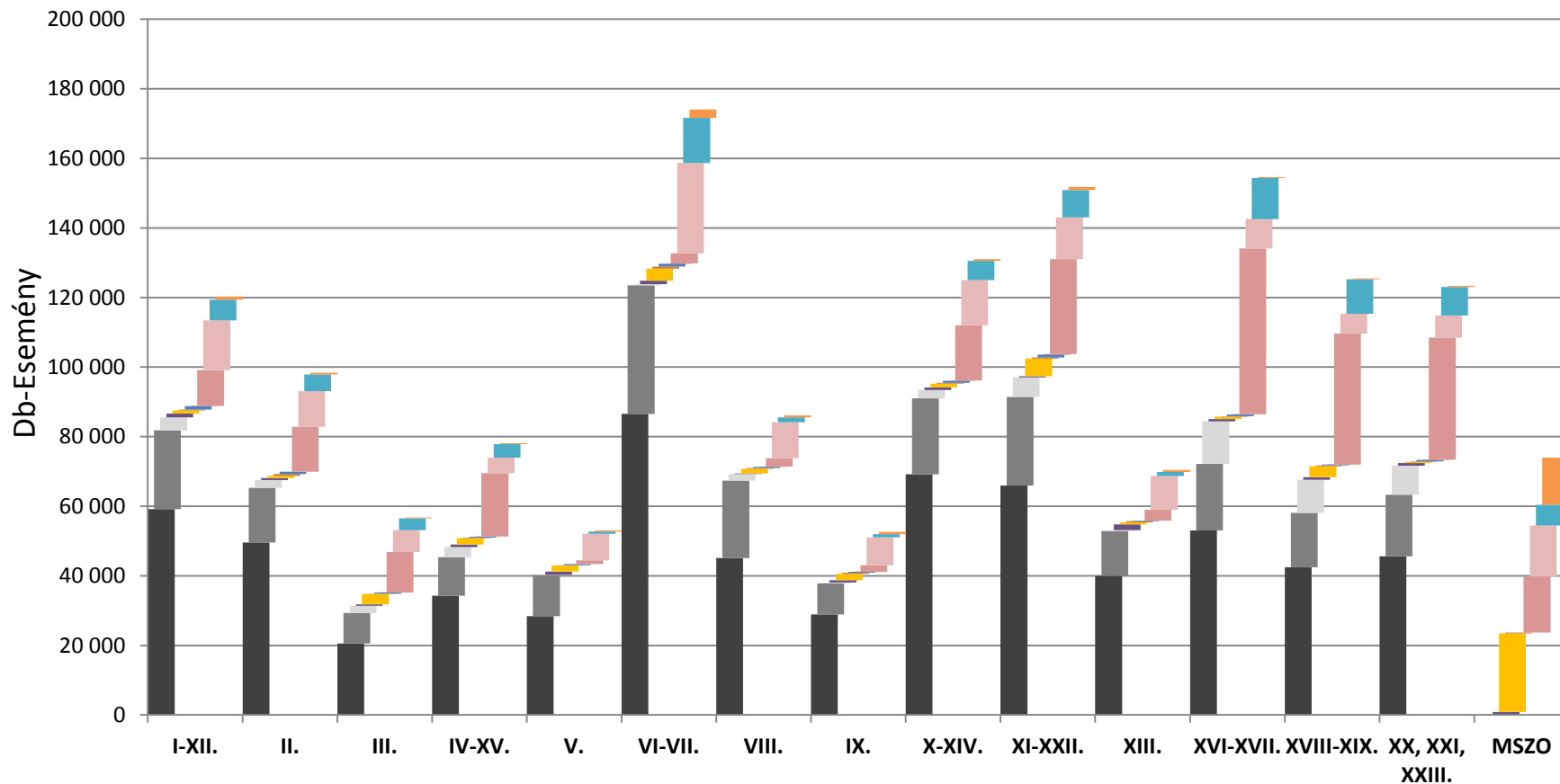
Az egyedi idők átlagából képeztük a normatábla értékét, ami alkalmas a tervezéshez, és az utókalkulációhoz is.

Tevékenység	Tevékenységidő (perc)	Munkaegyenérték számlához	Mennyiségi egység	Jel	Megnevezés
Ellenőrzés, szükség szerinti tisztítás, összekötő elem nélkül	5,04	0,3000	/db	ET	Egyedi-Tartalék

## Egységes Normarendszer kialakítása

- A FŐKÉTÜSZ azt a megoldást választotta a normatábla elkészítéséhez, hogy kirendeltségenként egy évig (2012) rögzítette az elvégzett munkamennyiséget (napi, heti, havi összesítéssel), mellérendelte a munkában töltött időt, és a tényadatok alapján a norma szerint megállapítottuk a tény időszükségletet kéménymix alapján. A veszteségidőt, és az okokat összehasonlító elemzésekkel vizsgáljuk.
- Összehasonlíthatóak:
  - Időszakok
  - Kirendeltségek
  - Munkatársak
- Megfigyelhetőek
  - Rövid és hosszú távú leterheltségek
  - Alultervezések
  - Egyéni teljesítményszintek változásai
  - Zártlakás arányok változásai a napi leterheltség függvényében
  - Trendek (hét napja, évszak, területi sajátosságok alapján)
- Ezeket a megfigyeléseket felhasználjuk a munkatervezésnél, és a kapacitásgazdálkodásban is.

# Kirendeltségenkénti összehasonlítás 2013 évben



- |  |   |
|--|---|
| <span style="color: orange;">■</span> Kivitelezői megrendelések, kémény vizsgálat                  | <span style="color: cyan;">■</span> Zárt lakás újrალátogatása                           |
| <span style="color: lightcoral;">■</span> Zárt lakás plakátolása (első zárt)                       | <span style="color: lightcoral;">■</span> Plakátolás (munkavégzés előzetes bejelentése) |
| <span style="color: darkred;">■</span> Kémény üzemzavar kezelése                                   | <span style="color: blue;">■</span> Helyszíni ellenőrzés                                |
| <span style="color: orange;">■</span> Egyéb kéményseprőipari tevékenység                           | <span style="color: yellow;">■</span> Mesterséges kémény tisztítása                     |
| <span style="color: purple;">■</span> Központi kémény tisztítása                                   | <span style="color: lightgrey;">■</span> Tisztítás (sormunka)                           |
| <span style="color: darkgrey;">■</span> Ellenőrzés, tisztítás és műszaki felülvizsgálat (sormunka) | <span style="color: black;">■</span> Ellenőrzés és tisztítás (sormunka)                 |

# Egy kerület Havi (heti) tevékenység összehasonlítása és produktivitás adatai

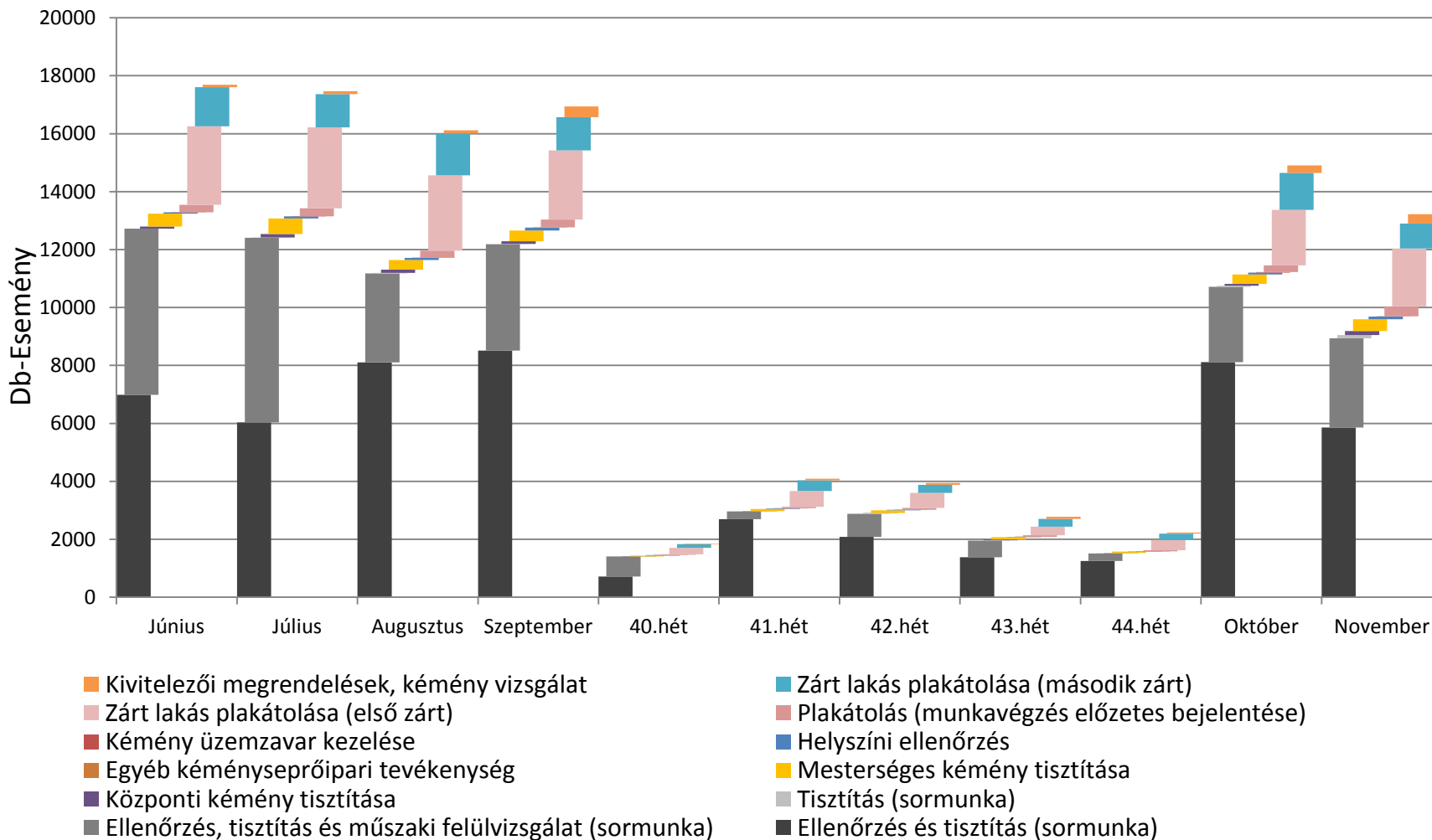
2013 Teljesítményadatok a VI-VII. kerületi Kirendeltségben		Június	Július	Augusztus	Szeptember	40.hét	41.hét	42.hét	43.hét	44.hét	Október	November
Ellenőrzés és tisztítás (sormunka)	db	6984	6036	8102	8516	715	2691	2085	1379	1248	8118	5855
Ellenőrzés, tisztítás és műszaki felülvizsgálat (sormunka)	db	5736	6368	3072	3674	690	269	799	575	267	2600	3082
Tisztítás (sormunka)	db		15	19	7		3	12	13	5	33	113
Központi kémény tisztítása	db	78	118	115	94	2	8	13	28	13	64	140
Mesterséges kémény tisztítása	db	442	541	329	368	34	80	87	79	44	324	404
Egyéb kéményseprőipari tevékenység	db											
Helyszíni ellenőrzés	db	43	67	80	104	17	15	20	13	5	70	93
Kémény üzemzavar kezelése	db	5	3	1	5	2	4	4	2	2	14	6
Plakátolás (munkavégzés előzetes bejelentése)	db	259	281	247	271	26	53	63	48	39	229	350
Zárt lakás plakátolása (első zárt)	db	2706	2789	2596	2382	218	541	517	299	347	1922	1997
Zárt lakás plakátolása (második zárt)	db	1358	1147	1445	1149	128	369	283	264	226	1270	862
Zárt lakás újrálátogatása	db	38	57	48	290	27	55	52	48	36	146	217
Kivitelezői megrendelések, kémény vizsgálat	db	79	99	110	370	20	58	65	75	41	259	316

		Június	Július	Augusztus	Szeptember	40.hét	41.hét	42.hét	43.hét	44.hét	Október	November
Tevékenyséigidő	óra	2 143	2 147	1 849	2 050						1 789	1 641
Ledolgozott idő	óra	2 376	2 544	2 384	2 576						2 624	2 616
Produktivitás	%	↑ 90%	↑ 84%	↑ 78%	↑ 80%						👉 68%	👉 63%
Aktív létszám	fő	14,9	13,8	14,2	15,3						14,9	16,4
Passzív létszám	fő	2,2	3,2	2,8	1,7						3,1	1,7
Tevékenység+Tervidő	óra	525	529	461	562						476	442
Ledolgozott idő	óra	792	760	664	736						760	728
Produktivitás	%	👉 66%	👉 70%	👉 69%	↑ 76%						👉 63%	👉 61%
Aktív létszám	fő	5,0	4,1	4,0	4,4						4,3	4,6
Passzív létszám	fő	0,0	0,9	1,0	0,6						0,7	0,5
Produktivitás	%	↑ 84%	↑ 81%	↑ 76%	↑ 79%						👉 67%	👉 62%

Összehasonlításként: egy telepített gyártó munkahelyen az iparban, a 80%-os produktivitás jó eredménynek számít, pedig ott ergonómikusan tervezett, optimalizált munkahelyeken folyik a termelés.

# Időszakos leterheltség-változás egy kerület adatai alapján



Az októberi hetek között nagy a szórás, amit okozhatott tervezési hiba, vagy teljesítményfok csökkenés.



# Jogszabályváltozások hatása az üzemszervezésre

## 74/1997. Főv. Kgy. rend. (Plakátozás)

Egy cím bejelentési időigényének meghatározásához négy területi kirendeltségünkben végeztünk méréseket. Jellemzően 20-30 cím bejelentésének átlagából határoztuk meg az alábbi táblázatban szereplő időket. A jogszabály a laza beépítésű (külvárosi) területeket érintette, mert korábban is a belvárosi társasházak zónákban társasházanként plakátoztunk.

		XX-XXI- XXIII.	II.	XVI-XVII.	XI-XXII.	átlag
1	plakát kitöltése, kiragasztása, tájékoztatás (perc)	4.733	3.3	2.8	3.38	3.55
2	fényképezés, archiválás (perc)	2.933	2.8	2.9	3.18	2.95
						6.51

A jogalkotó módosítása miatt, a bejelentések módjának változtatása 19 fő kéményseprő, és 2 fő adminisztrátor létszámot igényelt.

Nem volt ennyi kéményseprő, ezért külső forrásokkal oldotta meg társaságunk a feladatot. (A külsős szolgáltatóval való egyeztetések a kirendeltség-vezetőre róttak plusz feladatot.)



# Jogszabályváltozások hatása az üzemszervezésre

**74/1997. Főv. Kgy. rend.**

## Pótdíj miatti többletadminisztráció

Új nyomtatvány került bevezetésre, valamint a számlázási adatok adminisztrációja 8,7 fő adminisztrátor létszámigényt generált.

<b>A pótdíj alkalmazásával kapcsolatos adminisztráció</b>				
<b>Nyomtatvány ellenőrzése, adminisztrációja (perc)</b>				
	FŐKÉTÜSZ	Összes		
egyrendeltetésű cím	150122			
többrendeltetésű cím	40421			
<b>Összes</b>	<b>190543</b>	<b>190543</b>	db	
		<b>Összes (perc)</b>	<b>Összes (óra)</b>	
1	egyrendeltetésű cím adminisztrációja	3,5	525427	8757,1
2	többrendeltetésű cím adminisztrációja	5	202105	3368,4
Egy munkatárs éves tényleges munkaóráinak száma (előző év átlaga) (éves munkanapok összege - szabadság - táppénz)				1733,8
Létszámigény				8,7 fő
Produktivitás		85%		





## 2012. XC. tv. Értelmében 2013-14 években rögzíteni kell az alábbi adatokat

- használó adatainak felvételezése
- kémény azonosítók rögzítése
- bontható bekötések felmérése
- összekötőelemek tisztíthatósági és mérési feltételek kialakítására vonatkozó figyelem felhívás
- kéménytartozékok működképességének ellenőrzése
  - csappantyú nyitás-zárás ellenőrzés,
  - hangcsillapító tömörségi feltételeinek biztosítottasága,
  - kondenzátum elvezetésének ellenőrzése,
  - kazán abszorberek tömítettségének ellenőrzése,
  - Emisszió-mérő helyek záródugóinak megléte, azok tömítettsége,
  - koromzsák ajtó tömörségi és kapcsolódó tűzvédelmi vonatkozásainak ellenőrzése
- tetőn kívüli tartozékok
  - szikrafogó eltömődése, áramlási viszonyokra gyakorolt hatása,
  - égéstermék elszívó ventilátorok reteszfeltételeinek teszt jellegű ellenőrzése, ventilátorok tisztítása,
  - kitorkollás módosító szerkezetek működésre gyakorolt hatásait,
- égéstermék visszaáramlás detektálásának időintervallumát 5 percen túlra növelte a jogszabály,
- kémény hosszak, és szintszámok felmérése,
- tüzelőberendezések adatainak felvétele,
- a környezetben tárolt, beépített anyagok, szerkezetek ellenőrzése az üzemeltethetőség és tűzvédelem szempontjából,
- készülék matricák felhelyezése,
- jogszabályi feltételek változása miatt a korábbiaktól eltérő életveszély és szabálytalanság kategóriák új rendszerben történő elhatárolása,
- dugulás elhárítás kísérlete, eredménytelenség esetén helyének kijelölése..

Ezek a plusz tevékenységek újabb 42 fős kéményseprő létszámnövekedést igényelnek.



## Anyagköltség

Jogsabályi előírás miatti költségnövekmények	Összeg (eFt)
42 fő felvétele miatti szerszám többletigény	14 500
42 fő felvétele miatti munkaruha többletigény	2 437
Nyomtatvány ktg növekedése	24 293
<b>Összes anyagköltség növekmény 2013 módosított tervben (A)</b>	<b>41 230</b>

## Személyi jellegű ráfordítások

Jogsabályi előírás miatti költségnövekmények	Összeg (eFt)
42 fő felvétele miatti bérköltség növekmény	35 700
42 fő felvétele miatti személyi jellegű egyéb kifizetések	5 383
42 fő felvétele miatti többlet járulékok	10 200
<b>Összes személyi jellegű ráfordítás növekmény a 2013 mód. tervben (A)</b>	<b>51 283</b>



# Jogszabályváltozások hatása az üzemszervezésre

## **Alapvetően négy típusú változást kell kezelni:**

### Alapfeladatot érintő változások:

- Ilyen pl. a szilárd-olaj kémények évi egyszeri látogatása.
  - Át kell tervezni a maradék évet az új igénybevétel alapján, mert létszámváltozással is jár, ezért fontos az egyenletes leterheltség biztosítása.

### Tevékenységet érintő változások

- Plusz feladatok, mint pl. a CO-mérők ellenőrzése.
  - Meg kell határozni a feladat gyakoriságát, várható esetszámát. A forgalomban lévő (engedélyezett?) CO-mérők ellenőrzésére munkautasítást kell írni. Biztosítani kell az ellenőrzéshez szükséges eszközöket. (Létra, teleszkópos bot) Tervezni kellene a plusz idő-létszám-szükségletre, de ez egzakt módon jelenleg nem áll módunkban.

### Létszámot közvetlenül érintő változások

- A BM rendelet meghatározta, hogy Budapesten 4000 munkaegységenként kell 1 fő kéményseprőt alkalmazni.

### Létszámot közvetve érintő változások

- Évi 16 óra képzést kell biztosítani a kéményseprőinknek. ( 8 nappal előtte kell kiértesíteni, és 30 nappal a második látogatás után jelentjük le a katasztrófavédelemnek a címet, gyermekek után évi 2 nap szabadság illeti a munkavállalót, biztosítani kell kvázi ügyeleti létszámot az esetleges helyszínelésekhez.



2012. június 1. és 2014. április 1. között a közszolgáltatást közvetlenül érintő jogszabályok **19-szer** változtak.

Dátum	Jogszabály	Módosítás
2012. jún.	74/1997. Főv. Kgy. rend.	Plakátozás
2012. júl.	74/1997. Főv. Kgy. rend. 1997. CLV. tv. (fogyasztóvédelem)	Pótdíj Telefonos ügyfélszolgálat üzemeltetés
2012. aug.	253/1997. (XII. 20.) Korm. rend. (OTÉK)	Tartalékfűtési kötelezettség eltörlése
2013. jan.	2012. XC. tv., 347/2012. Korm. rend., 63/2012. BM rend.	Hatályba lépés
2013. ápr.	14/2013. Főv. Kgy. rend.	Hatályba lépés
2013. júl.	2012. XC. tv., 347/2012. Korm. rend., 14/2013. Főv. Kgy. rend.	Rezsicsökkentés
2013. okt.	2012. XC. tv. 63/2012. BM rend.	CO-érzékelő Nyomtatványok változása
2013. nov.	347/2012. Korm. rend.	Életveszély kategóriák változása
2014. jan.	2013. CLXXXVIII. tv. (számlakép) 1997. CLV. tv. (fogyasztóvédelem)	Egységes számlakép 5 perc alatt ügyintéző kapcsolása
2014. febr.	1997. CLV. tv. (fogyasztóvédelem)	Fogyasztóvédelmi referens
2014. márc.	14/2013. Főv. Kgy. rend.	Szilárd jóváírás
2014. ápr.	63/2012. BM rend.	Szilárd második ellenőrzés eltörlése



- A jogszabályváltozások okozta létszámtervezési nehézségek és árbevételi változások számos területre negatívan hatnak:
  - A változó jogszabályok megnehezítették a pénzügyi tervezést: a bevételi- és költségtervet többször is módosítani kell évközben
  - A változó jogszabályok megnehezítették a munkaszervezést és a közszolgáltatás ütemezését: az év közben megjelenő, illetve eltűnő feladatok miatt rendre át kell tervezni a közszolgáltatás ellátásának ütemezését, aminek rendkívül nagy az erőforrásigénye
  - Mind a bevételek, mind a létszámszükséglet bizonytalansága kihat a beruházások tervezhetőségére, illetve az eszköz- és műszer beszerzésekre és azok költségére
  - A változó előírások miatt átalakuló nyomtatványok újragyártása növeli a költségeket, rontja a tevékenység pénzügyi tervezhetőségét
- Az utólagos jogszabályváltozások a korábban kidolgozott díj-előterjesztéseket átírják, megalapozatlanná teszik. A szükséges változtatások elfogadtatása a díjmegállapítóval rendkívül nehézkesé válik.



**FŐKÉTÜSZ** FŐVÁROSI  
KÉMÉNYSEPRÓIPARI KFT.

**BVK**  HOLDING TAGJA

**KÖSZÖNJÜK A FIGYELMET!**

